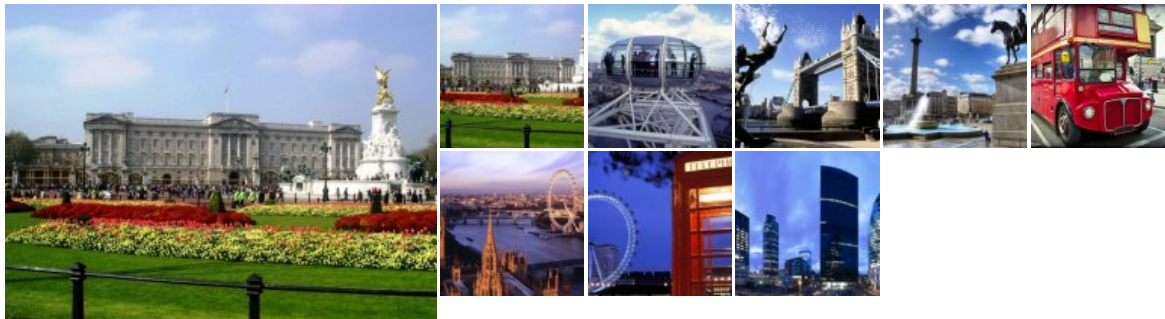


City Break - Magia Londynu - 4 dni (samolotem z Rzeszowa)

Wielka Brytania Londyn



Program

Londyn to miasto dynamiczne i tętniące życiem. To właśnie w tym mieście znajdziemy dosłownie wszystko! Mnóstwo światowej klasy muzeów i galerii, słynnych teatrów, ekskluzywnych sklepów, monumentalnych pomników, fascynujących kościołów, wspaniałych parków, eleganckich restauracji, ekskluzywnych butików, niezliczonej ilości zabytków, a także oryginalność mieszkańców. Zapraszamy więc w niezapomnianą podróż do kolorowej stolicy Zjednoczonego Królestwa, w której nikt się nie nudzi!

Program:

Dzień 1:

Odproważ na lotnisko i przelot do Londynu - stolicy Wielkiej Brytanii. Przejazd do hotelu. Zakwaterowanie, czas wolny na korzystanie z lokalnych atrakcji w zależności od godzin przylotu.

Dzień 2-3:

Kolejne dwa dni to czas na poznanie niesamowitej atmosfery miasta, jego najważniejszych miejsc i najsłynniejszych atrakcji, takich jak

- **Plac Trafalgar Square** z kolumną Nelsona i czterema lwami, będący tradycyjnym miejscem spotkań politycznych i sylwestrowych
- **Galeria Narodowa**, w której znajduje się kilka dzieł Vincenta van Gogha i duża kolekcja brytyjskich impresjonistów
- **Plac Leicester Square** stanowiący centrum rozrywki, a także serce londyńskiego świata filmu, gdzie odbyły się premiery takich światowych hitów jak *Harry Potter*, *James Bond*, *Avatar* czy *Alicja w Krainie Czarów*
- **China Town** – dzielnica Chińska, która szczególnie pięknie wygląda podczas chińskiego Nowego Roku, z szeregiem chińskich restauracji, piekarni i sklepów z pamiątkami
- **Piccadilly Circus** – najbardziej znany londyński plac i skrzyżowanie, z fontanną i figurką Anterosa oraz gigantycznymi reklamami świetlnymi, na ścianie jednego z budynków
- **Regent Street** – jedna z głównych ulic handlowych, która została tak nazwana na cześć Księcia Regenta
- **British Museum** – jedno z największych na świecie muzeów historii starożytnej
- **Oxford Street** – słynna ulica handlowa Londynu skupiająca ponad 300 sklepów
- **Tower of London** – średniowieczna twierdza, z którą związana jest popularna legenda głosząca, że dopóki na wieżach Tower będą żyły kruki, tak długo trwać będzie imperium brytyjskie, zwiedzanie **Królewskiego Skarbcza** z klejnotami koronnymi, **Białej Wieży** ze zbrojownią oraz **Tower Bridge** – słynnego zwodzonego mostu będącego jednym z symboli Londynu
- **Buckingham Palace** – oficjalna londyńska rezydencja brytyjskich monarchów, jedna z pereł późnego baroku i największy na świecie pałac królewski
- **Dzielnica Westminster** – gdzie zobaczymy z zewnątrz m.in. **Downing Street** – rezydencję i biuro premiera Wielkiej Brytanii oraz siedzibę Rządu Jej Królewskiej Mości, **Parlament** – miejsce posiedzeń Izby Lordów i Izby Gmin, **Big Ben** – najsłynniejszą wieżę zegarową, która w 2012 roku została oficjalnie nazwana Elizabeth Tower dla uhonorowania 60-letniego panowania królowej Elżbiety oraz **Opactwo Westminster** – świątynię anglikańską, w której odbywa się koronacja królów i pochówek władców jak i wybitnych poetów, pisarzy, malarzy, muzyków oraz aktorów
- **Muzea Wiktorianiskie (do wyboru)**, należące do „wielkiej trójki” londyńskich muzeów - **Muzeum Victorii i Alberta** gromadzące eksponaty związane ze sztuką i rzemiosłem artystycznym, najstarsze eksponaty pochodzą sprzed 5000 lat, **Muzeum Techniki** z modelami samochodów, samolotów czy wystawą poświęconą lądowaniu człowieka na Księżycu, **Muzeum Historii Naturalnej** miejsce, dające niepowtarzalną okazję, aby w porywający sposób zapoznać się z życiem i funkcjonowaniem organizmów zamieszkujących Ziemię. Każdy z pewnością będzie zachwycony poruszającymi się dinozaurami, czy też modelami zwierząt, zachowującymi ich oryginalne rozmiary (gigantyczny ptełwał błękitny, żyrafa, itd.)

W przerwach podczas zwiedzania proponujemy czas wolny na posiłek, podczas którego będzie możliwość spróbowania angielskich potraw, takich jak Fish and chips, słynny pudding, tradycyjne Apple Pie, czy Trifle oraz skosztowania słynnych angielskich piw, ginów, cydru lub perry (płatne indywidualnie wg zamówienia).

Ponadto Londyn oferuje bogaty wachlarz atrakcji realizowanych w czasie wolnym, w którym każdy znajdzie coś dla siebie:

- **Kew Gardens** – królewskie ogrody botaniczne, w których znajduje się największa kolekcja żywych roślin na świecie (ok. 17 GBP/os.)
- **Londyńskie Zoo** – będące najstarszym ogrodem zoologicznym na świecie, bogactwo i różnorodność gatunków zwierząt zachwyca każdego (ok. 30 GBP/os.)
- **Madame Tussauds** – muzeum figur woskowych, prezentujące naturalnej wielkości figury znanych ludzi, m.in. gwiazd sportu, muzyki czy filmu (ok. 35 GBP/os.)
- **Katedra Świętego Pawła** – jeden z najbardziej znanych kościołów anglikańskich w Wielkiej Brytanii z popularnymi galeriami - Stone Gallery, z której rozpościera się rozległy widok na zakole Tamizy oraz Galerię Szeptów znaną ze świetnej akustyki, umożliwiającej porozumiewanie się szeptem z odległości 30 m (ok. 18 GBP/os.)
- **London Eye** – największe na świecie koło obserwacyjne, z którego rozpościera się niesamowity widok na zapierającą dech w piersiach panoramę miasta (ok. 25 GBP/os.)
- **Wembley Stadium**, gdzie odbywają się mecze rugby i futbolu amerykańskiego, wyścigi oraz imprezy muzyczne (ok. 22 GBP/os.)
- **Opactwo Westminster** (wewnątrz) - jedna z najważniejszych i najbardziej znanych świątyń anglikańskich w Wielkiej Brytanii, gdzie oprócz pięknej gotyckiej architektury, można zobaczyć również antyczne dzieła, malowidła i tekstylia (ok. 22 GBP/os.)
- **Muzeum Sherlocka Holmesa** – z jego sławną czapką, lupą z którą nigdy się nie rozstawał i wieloma innymi rzeczami osobistymi, jak np. listami do jego przyjaciela Watsona (ok. 15 GBP/os.)
- **Rejs po Tamizie** to zupełnie inny sposób na podziwianie atrakcji Londynu połączony z przejażdżką charakterystycznym **czerwonym piętrowym autobusem** (ok.

28 GBP/os.)

- **Muzeum Dzieciństwa i Zabawek** - będące laureatem London Tourist Board z 2004 w kategorii „ulubione miejsce dla dzieci”, to punkt, który sprawi wielką frajdę każdemu, niezależnie od wieku (wstęp bezpłatny)
- **London Dungeon (Londyńskie lochy)** - miejsce interaktywnych pokazów historii kryminalnych, z wykorzystaniem aktorów i efektów specjalnych, gdzie można poznać między innymi, słynną historię Kuby Rozpruwacza. (ok. 25 GBP/ os.)

Wieczorami proponujemy słynne londyńskie rozrywki, które świetnie oddają ducha miasta:

- **Brick Lane Music Hall** - to znakomite miejsce oferujące rozrywkę, show z dobrym jedzeniem (ok. 35 GBP/os.)
- **Hard Rock Caffè** - wizyta w londyńskiej restauracji, gdzie pierwsza z nich została założona w byłym sklepie samochodów marki Rolls - Royce (płatne indywidualnie wg zamówienia)
- **Restauracja Sketch** – oryginalna alternatywa wobec londyńskich klubów, gdzie kosztując nietypowych drinków i rozmawiając przy okrągłym barze, można bawić się wsłuchując się w dźwięki muzyki elektronicznej (płatne indywidualnie wg zamówienia)
- **Happiness Forgets** – pionier świata londyńskich barów z tradycyjnymi drinkami, idealne połączenie wysmienitych trunków i niepowtarzalnej atmosfery (płatne indywidualnie wg zamówienia)
- **Radio Rooftop Bar** - kolacja w ekskluzywnej restauracji usytuowanej na dachu budynku zwanego Marconi House serwującej przekąski, drinki i napoje. Komfortowe sofy oraz wspaniała obsługa, nastrojowa muzyka, wykwintne menu oraz zapierający dech w piersi widok przyciągają zarówno gwiazdy show-biznesu jak i turystów (płatne indywidualnie wg zamówienia)
- **Teatr** - wyjście na słynny musical np. „Mama Mia”, „We will Rock You”, „Chicago”, „Dirty Dancing”, „Flashdance” lub inne (od 45 GBP/os.)
- **Mecz piłki nożnej** - prawdziwa gratka dla fanów ligi angielskiej (od 35 GBP/os.)

Dzień 4:

Wymeldowanie z hotelu, czas wolny w zależności od godzin wylotu, transfer na lotnisko, przelot do Polski.

Zakwaterowanie:

Hotele 3* położone w pobliżu środków komunikacji miejskiej/podmiejskiej, w odległości kilku przystanków od największych atrakcji Londynu. Wszystkie hotele oferują wygodnie urządzone i zadbane pokoje 2 osobowe (możliwość 1 dostawki) z łazienką, TV i telefonem.

Wyżywienie - śniadania kontynentalne

Hotele 3* np. St Giles Feltham*, Ibis Styles Heathrow*****

Informacje dodatkowe:

- Spotkanie z pilotem/przedstawicielem organizatora nastąpi na lotnisku w Polsce lub po przylocie w Londynie.
- Transfery z/na lotnisko są realizowane busem/autokarem lub komunikacją miejską i/lub podmiejską w zależności od wielkości grupy, natomiast przejazdy podczas zwiedzania komunikacją miejską i/lub podmiejską.
- Kolejność dni zwiedzania może ulec zmianie.
- Pilot nie oprowadza wewnątrz obiektów.
- W przypadku wylotu z Londynu w godzinach porannych zamiast śniadania może być wydany pakiet śniadaniowy.
- Linia lotnicza i godziny przelotów mogą ulec zmianie.
- „Single” - bez dopłaty, przy dokwaterowaniu do pokoju 2 lub 3 osobowego (opcja na zapytanie).
- „Zniżki dla dzieci” - dotyczą dziecka do 12 lat zakwaterowanego wspólnie z 2 osobami pełnopłatnymi.

WAŻNE:

Bardzo prosimy o dokładne wypełnianie formularza rezerwacyjnego w szczególności podania pełnego nazwiska i imienia zgodnego z dokumentem, którym będą się Państwo posługiwać podczas podróży, daty urodzenia oraz obywatelstwa. Prosimy też o sprawdzenie terminu ważności tego dokumentu.

Cena zawiera

- przelot samolotem na wybranej trasie
- opłaty i podatki lotniskowe
- koszt przewozu bagażu podręcznego (**WIZZAIR** o wymiarach 40x30x20cm, waga do 10 kg, **RYANAIR** o wymiarach 40x20x25cm, waga do 10 kg)
- 3 noclegi w hotelu 3*
- zakwaterowanie w pokoju 2-osobowym
- 3 śniadania
- opiekę polskojęzycznego pilota/przedstawiciela Regent
- podstawowe ubezpieczenie KL, NNW, bagażu

Cena nie zawiera

- Orientacyjnego kosztu uczestnictwa w programie ramowym, na który należy przeznaczyć dodatkowo ok. 180 – 200 GBP/osoba. Kwota ta obejmuje transfery z/na lotnisko, opłatę za podatek turystyczny, bilety wstępów do zwiedzanych atrakcji, bilety komunikacji miejskiej i/lub podmiejskiej podczas realizacji programu zwiedzania oraz usługi lokalnych przewodników.
- Kosztu wycieczek fakultatywnych i atrakcji pozaprogramowych.
- Kosztu posiłków zamawianych indywidualnie.
- Kosztu usługi przewozu bagażu rejestrowanego, którego waga uzależniona jest od linii lotniczej realizującej przelot (**WIZZAIR** - do 10kg; **RYANAIR** - do 10kg o maksymalnych wymiarach 55x40x20cm). Usługę tę można nabyć opcjonalnie dla wszystkich lub tylko wybranych podróżujących osób za dodatkową opłatą.
- Kosztu usługi przewozu bagażu głównego (rejestrowanego), którego waga uzależniona jest od linii lotniczej realizującej przelot (**WIZZAIR** - do 20kg; **RYANAIR** - do 20kg). Usługę tę można nabyć opcjonalnie dla wszystkich lub tylko wybranych podróżujących osób za dodatkową opłatą.
- Kosztu usługi pierwszeństwa wejścia na pokład wraz z dodatkowym bagażem podręcznym, którego wymiary i waga są uzależnione od linii lotniczej realizującej przelot (**WIZZAIR** do 10kg o maksymalnych wymiarach 55x40x23cm, **RYANAIR** - do 10kg o maksymalnych wymiarach 55x40x20cm). Usługę tę można nabyć opcjonalnie dla wszystkich lub tylko wybranych podróżujących osób za dodatkową opłatą.
- Dopłaty do miejsc w samolocie obok siebie w ramach jednej rezerwacji.
- Dopłaty do pokoju jednoosobowego.

UWAGA!!! Zalecamy zabranie ze sobą Karty płatniczej, ponieważ dużo atrakcji przyjmuje tylko płatność kartami płatniczymi.

Niniejsza oferta nie stanowi oferty w rozumieniu Kodeksu Cywilnego, a dane w niej zawarte mają jedynie charakter informacyjny i mogą ulec zmianie.

Terminy

1.	01.05.2024	04.05.2024	3730 PLN
2.	03.05.2024	06.05.2024	3730 PLN

